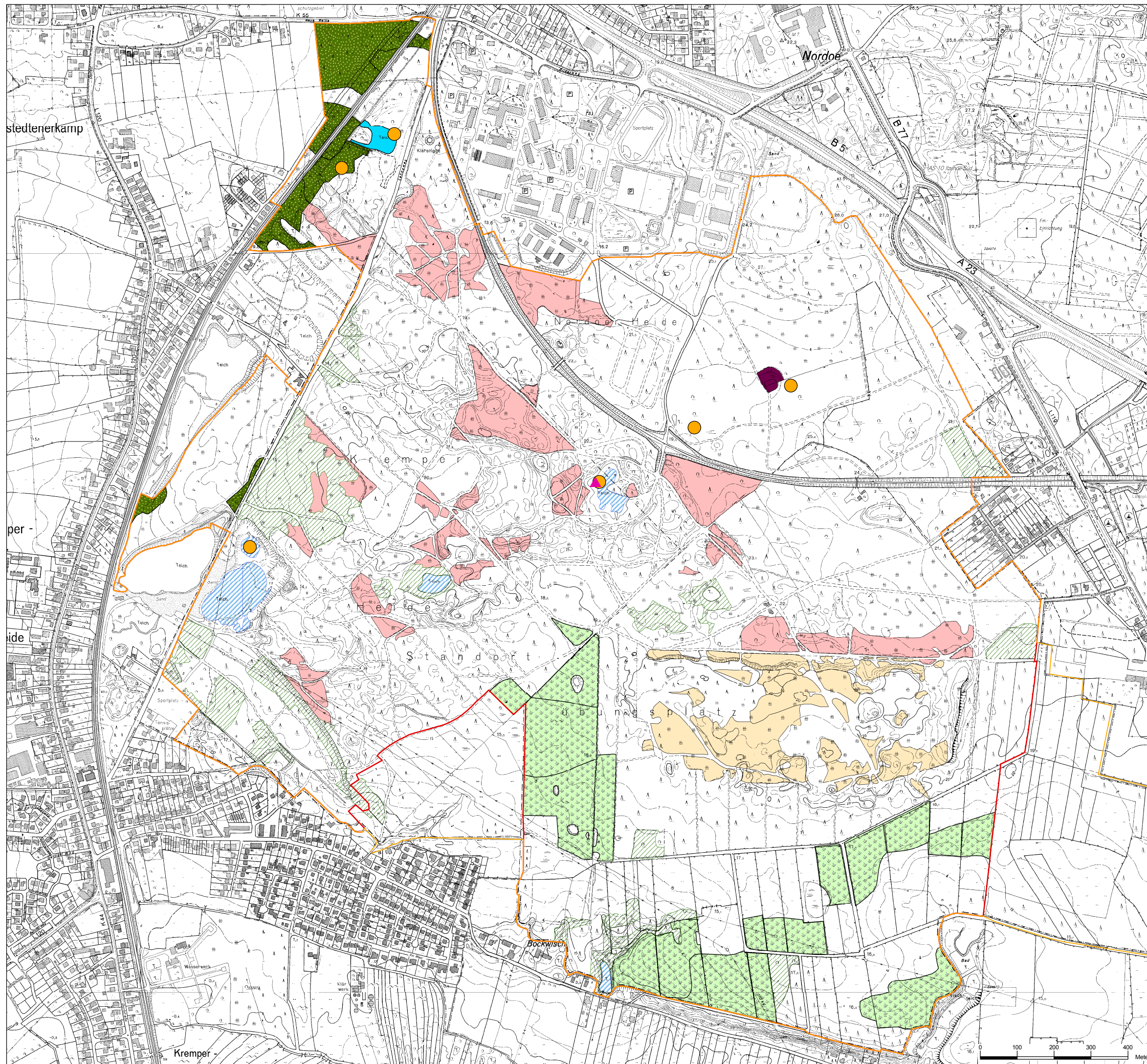


# FFH - LRT- Kartierung 2001 - 2006



## Legende

### Lebensraumtypen (Anh. I FFH-Richtl.)

- 2310 Trockene Sandheiden mit Calluna und Genista (Dünen im Binnenland)
- 2330 Dünen mit offenen Grasflächen mit Corynephorus und Agrostis (Dünen im Binnenland)
- 23\_\_ Dünen an Meeresküsten und im Binnenland
- 3150 Eutropher See
- 9190 bodensaure Eichenwald auf Sand
- 71\_\_ Hoch- und Niedermoore

### Kontakt-/Übergangs- LRT (Anh. I FFH-Richtl.)

- 31\_\_ Süßgewässerlebensraum
- 6510 Magere Flachland-Mähwiesen (Alopecurus pratensis, Sanguisorba officinalis)
- 9190 bodensaure Eichenwald auf Sand

### Arten (Anhang IV FFH-Richtlinie)

- Große Moosjungfer (*Leucorrhinia pectoralis*)
- Kammolch (*Triturus cristatus*)

- Geltungsbereich des Managementplans
- FFH - Gebietsgrenze

## Managementplan

FFH DE 2123-301 / Binnendünen Nordoe

Karte 2b - Bestand -  
LRT- Anhang I, Arten Anhang IV FFH

Ministerium für Landwirtschaft,  
Umwelt und ländliche Räume  
des Landes Schleswig-Holstein



Maßstab: 1 : 5 000

Stand: 09.11.2010



Kartengrundlage: DGKS-V, ©LVermA-SH

fachlich: I. Eischeid

kartogr./GIS: I. Eischeid